

Gåtur i Fosdalen – 2,5 km

Kør i bil til Fosdalen, via Slettestrand by eller genvej via Bjerregårds Boulevarden

Ved foden af Lien lige efter Klitrosen Hotel køres til venstre Mod Tranum

Eller på cykel kør tv ad grusvejen lige uden for Gimle tv. kør halvt til Tranum

Til Lerup Strandvej kør th fortsæt til asfaltvej kør lige over mod Fosdalen.



Gården ved vejen til Fosdalen er der hvor John Lennon til bage i 60-erne boede i en uge da han besøgte Nordjylland og senere Frøstruplejeren



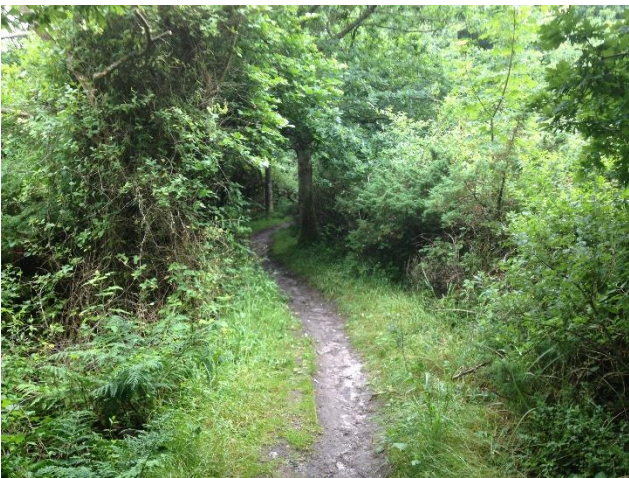
Fortsæt til bunden af bakken og parker

Gå lidt op af asfaltvejen og find trappen tv.

Her startes med tur op af de mange trapper for at få den prægtige udsigt over vestkysten fra toppen af Lien



I kan starte turen med at gå ind i landet på kanten af fosdalen og nyde især Kaprifolieduften





Udsigt hen over Fosdalen selv om I går på toppe af dalen er der meget frodigt.

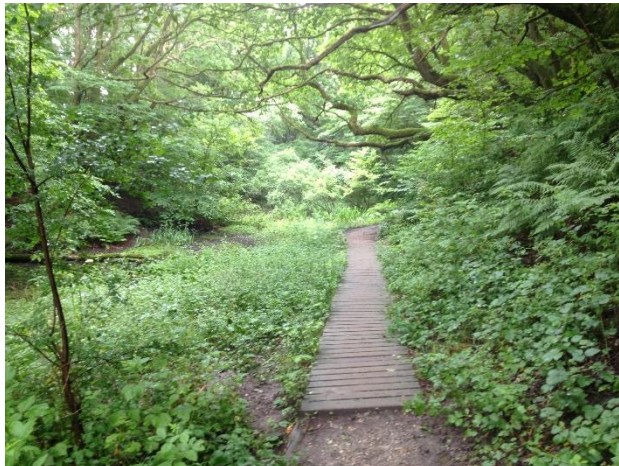


Følg de røde pile ved dette sted holdes til Venstre og i fortsætter på toppen af dalen ellers kommer i ned i dalen.

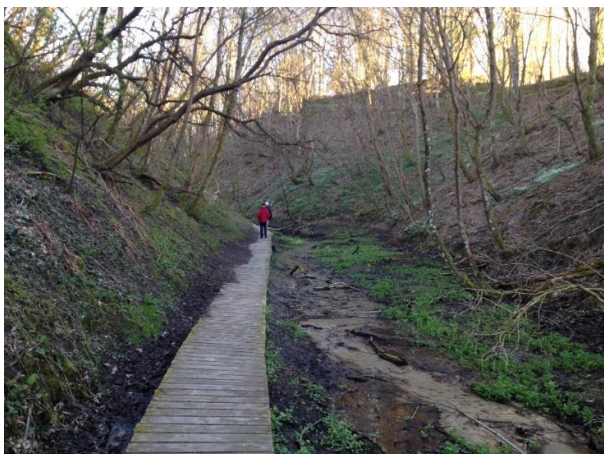
Når i kommer op til starten af dalen kommer i til Lerup Kirke og en parkeringsplads der er også mulighed for at købe is i restaurant.



Fra toppen af dalen kan I nu fortsætte turen ned gennem Fodalen



I kommer forbi vor frue kilde og går som I en regnskov



Disse to billeder er fra tidligt forår med mere indtryk af dalen uden blade på træerne

Indgang til Fosdalen fra vejen ned til parkeringspladsen

På vej ned til Parkeringspladsen ses både vilde ribs og masser af Kaprifolie blomster

